



Il y a 2 intentions principales

- Aboutir à une **politique culturelle intégrée** au projet de territoire,
- Conduire une **réflexion collective sur les dimensions culturelles** du développement du territoire, en référence, notamment au **projet de territoire** porté par la Communauté de communes du Val de Drôme.

C'est quoi une exploration partagée du territoire ?

- C'est une démarche participative de longue durée, d'expression, d'analyse, de délibération qui aura pour objectif principal de **questionner à travers plusieurs thématiques le nouveau projet de territoire de la Communauté de communes du Val de Drôme** en mobilisant les imaginaires des personnes et groupes habitant et fréquentant ce territoire.
- La démarche d'exploration culturelle d'un territoire propose **à tous les acteurs** de s'impliquer dans une recherche collective, sensible autant qu'intellectuelle, apte à dégager les dimensions culturelles de tous les enjeux du développement, de manière à ouvrir de nouvelles perspectives, à court, moyen et long termes, en termes de pratiques et d'orientations.

La démarche d'exploration partagée du territoire apparaît, à cet égard, comme une préfiguration, une expérimentation, une expérience collective de démocratie culturelle. Luc Carton

Une démarche en association avec Luc Carton



Depuis mai 2019, **Luc Carton est vice-président de l'Observatoire de la diversité et des droits culturels de Fribourg (Suisse) et chercheur associé auprès de l'Association Marcel Hicter pour la démocratie culturelle (Bruxelles).**

A ce titre, il conduit actuellement une recherche-action, à la demande du Ministère français de la Culture (Paris), dont l'objet est d'animer, d'évaluer et de promouvoir les pratiques de mobilisation des droits culturels, tant au sein du Ministère de la Culture que dans les relations du Ministère avec d'autres Ministères, collectivités publiques et diverses parties prenantes. L'objet principal, à terme, est d'élaborer une esquisse d'architecture intellectuelle des politiques culturelles déployées comme politiques transversales, en référence aux droits culturels.

De 2005 à mai 2019, il codirige l'Inspection générale de la Culture au Ministère de la Fédération Wallonie-Bruxelles (Belgique francophone), où il assume notamment une mission générale relative au développement de l'évaluation des politiques publiques de la Culture.

A ce titre, il est l'un des acteurs ayant porté le nouveau décret sur les Centres culturels, adopté le 21 novembre 2013 et du décret modifié sur le soutien de l'action éducation permanente (populaire) dans le champ la vie associative, adopté le 14 novembre 2018.

DOC 3 : Luc Carton, *La réforme du décret sur les Centres culturels*, 2012

De 1982 à 1999, et de 2004 à 2005, il est chercheur puis directeur de recherches à la Fondation Travail-Université à Bruxelles, où il pilote des programmes de recherche dans le domaine de l'évaluation des politiques publiques européennes, fédérales, régionales et communautaires, notamment dans les domaines de l'aménagement du territoire et du logement, l'évaluation des Fonds structurels européens, la cohésion sociale et la pauvreté.

De 1999 à 2003, il est Conseiller politique d'Ecolo (Parti politique des « verts » en Belgique francophone), lors de la participation des verts à diverses majorités, aux niveaux fédéral (national), régional et communautaire. Il codirige le Service d'Études du Parti, coordonne les démarches d'évaluation des participations gouvernementales et négocie les « Convergences entre Ecolo et le Parti socialiste.

En France, il a conduit et conduit encore de nombreuses recherches et interventions dans le champ culturel. Il a également dirigé, à la demande de la ministre Marie-George Buffet, une offre publique de réflexion sur l'avenir de l'Éducation populaire, en 1997 et 1998. (DOC 7)

Début des années 80, il a travaillé pour les Nations-Unies au Niger, où il a dirigé le Fonds d'Équipement des Nations-Unies (FENU/PNUD), de 1979 à 1982, coordonnant des projets de développement rural dans les régions du Sahel, de l'Aïr et du Ténéré.

De 1975 à 1979, il a travaillé dans le premier projet pilote européen dans le domaine du développement social urbain dans le quartier des Marolles, à Bruxelles.

Pourquoi se lancer dans cette démarche ?

- **Pour la Communauté de communes du Val de Drôme**
 - **Décloisonner** et affirmer la transversalité / aller vers une vision écosystémique,
 - Renforcer le changement de pratiques / sortir de la verticalité pour plus d'horizontalité,
 - **Converger vers davantage de démocratie participative,**
 - **Faire culture commune**
- **Pour la Gare à coulisses**
 - Projet d'une Gare **traversée / traversante** en lien avec les enjeux sociétaux de l'époque,
 - Intuition de la nécessité de développer un **langage commun** entre les acteurs qui font le territoire (= culture commune),
 - Intuition de la nécessité de déplacer le centre de gravité de la scène Art en territoire et **d'inventer de nouvelles formes de créer et d'expérimenter** sur le territoire.

Quelle place et quel rôle pour les acteurs du territoire ?

- Tous les acteurs privés et publics (économie, tourisme, éducation, culture social transition écologique, agriculture, santé...) implantés ou actifs sur le territoire.
- Contribuer aux réflexions, aux questionnements collectifs en lien avec le projet de territoire
- Agir dans un cadre donné, avec une autonomie et des moyens qui leur permettent de se lier et d'expérimenter de nouveaux liens autour d'un enjeu commun et déterminant pour le développement du territoire.

Le Projet de Territoire de la Communauté de communes du Val de Drôme

Une ambition : Maîtriser l'évolution du territoire en préservant un équilibre social, générationnel et fonctionnel

Quatre enjeux

1 Mener une politique d'aménagement ambitieuse qui améliore le fonctionnement du territoire

3 Lutter contre les inégalités et renforcer la cohésion sociale pour permettre le maintien de l'équilibre social et générationnel du territoire

2 Dépasser la logique de transition et organiser les ruptures pour répondre aux enjeux environnementaux et climatiques

4 Organiser l'action publique au service du Projet de territoire

Ce document, présentant l'essence du projet de territoire de la Communauté de communes du Val de Drôme, sera finalisé lors du séminaire du 20 avril 2022 avec les élus du territoire. Il sera présenté à l'adoption au conseil communautaire du mois de mai ou juin 2022. **Il est le cadre de référence pour l'exploration partagée du territoire.**



Mener une politique d'aménagement ambitieuse qui améliore le fonctionnement du territoire

Développer une stratégie foncière et organiser la maîtrise publique des secteurs à enjeu

Mettre en œuvre et appliquer le Plan Local d'Urbanisme Intercommunal

Renforcer les polarités et le maillage entre les communes et conforter les bassins de services

Créer un parcours résidentiel complet en diversifiant l'offre de logements

Organiser le développement équilibré du territoire permettant de réduire les besoins de mobilité tout en développant d'autres modes de déplacement



Dépasser la logique de transition et organiser les ruptures pour répondre aux enjeux environnementaux et climatiques

Préserver les ressources naturelles, les milieux et la biodiversité et anticiper leur dégradation

Renforcer la production locale tout en réduisant la consommation d'énergie et les émissions de gaz à effet de serre

Accompagner le changement de pratiques des agriculteurs et favoriser une alimentation locale et saine

Mettre en place une stratégie d'économie circulaire qui réduit les déchets et qui favorise le réemploi, la valorisation et le recyclage

Lutter contre les inégalités et renforcer la cohésion sociale pour permettre le maintien de l'équilibre social et générationnel du territoire

Développer un haut niveau de services pour tous dans une logique de proximité et d'accessibilité

Renforcer l'accès au sport, à la culture et au patrimoine pour faire du lien

Accorder une place majeure à tous les jeunes du territoire et favoriser la citoyenneté

Anticiper le vieillissement de la population et développer le lien intergénérationnel

Accompagner les entreprises et les acteurs dans le déploiement d'une politique d'emploi

Organiser l'action publique au service du Projet de territoire

Cet enjeu relève d'un débat entre les élus de la Communauté de communes du Val de Drôme.



Democratie Projet de territoire & culture



Point de départ
Début 2021

Mise en place de la commission "culture-métiers d'art-patrimoine culturel et naturel"

Volonté d'aller vers une démarche quantitative
Tendance vers une politique culturelle intégrée

Titre de l'intuition

La démarche se nourrit du travail de LUC CARTON

juin 2021

A l'initiative de la gare
2 temps d'interventions sont mis en place (dont un pour les élus de la CCVD)



Comment parlons-nous individuellement le concept de culture?
* Qu'est ce qui fait COMMUN?
* Comment se mettre en lien?
* Quel tableau pour l'EXPERIMENTATION?

Terre de la préfiguration

septembre 2021

Nourrie de cette première démarche, la CCVD souhaite s'engager dans une politique culturelle INTEGRÉE

Le processus depuis janvier 2022

terre de l'exploration partagée

C'est une démarche expérimentale :

- * Qui passe par l'interrogation du sensible (peurs, envies, craintes, intuitions, faits...)
- * C'est une démarche pensée sur un temps long (1/2 ans) pour agir en profondeur
- * Elle se veut participative et ouverte à tous types d'acteurs et d'initiatives
- ↳ pour mobiliser ceux qui font le territoire comme ceux qui y vivent!

grand plateau des interstices

DEMARCHE

1 Se questionner sur la question!
↳ fait appel au sensible: peurs, desirs, factuels

2 20 minutes en individuel et où l'on note tous ses questionnements

3 30 minutes pour échanger, rebondir, enrichir, clarifier.

4 30 minutes pour réalter l'ordre du jour (chaque participant peut nommer 3 questionnements)

Rives du temps à laisser passer

Prendre le temps de se (re) RENCONTRER 20 minutes en binôme

Une carte sensible (on partage un endroit que l'on apprécie)

5 demi-journées de démarche exploratoire ouverte à tous les acteurs
* Un temps d'interview mutuel
* On se dit ce qui existe (initiative, projet...) et on enrichit la marguerite par thématique

Comment RECONSTRUIRE NOS RELATIONS au vivant et aux écosystèmes?

COMMENT ENVOYER UN MESSAGE ET FORMER UN ESPRIT D'ENSEMBLE?

COMMENT PRENDRE SOIN DE NOS HABITANTS?

COMMENT HABITER NOTRE TERRITOIRE?

COMMENT TRAVAILLER SUR LE TERRITOIRE?

Comment fait-on l'innovation?

* Générer une réflexion partagée

* Se mettre en lien

* Reconnaissance de l'existant: projets, initiatives

* Invitation auprès d'un maximum d'acteurs

Avril 2022
Journée de peinture

Annulation du temps fort

Projet de territoire

L'HABITAT (quels modes, quels accès)

Comment penser une politique de santé

Équité sociale et environnementale

Comment travailler avec les acteurs publics de territoires

février 2022

* Volonté d'interpeller TOUS les acteurs (local, économique, environnemental)
* Choix des 5 thèmes de questionnement

Terre de l'idéal



Amplifier

Intégration des habitants

Vers une politique culturelle intégrée

Expérimenter

Innover

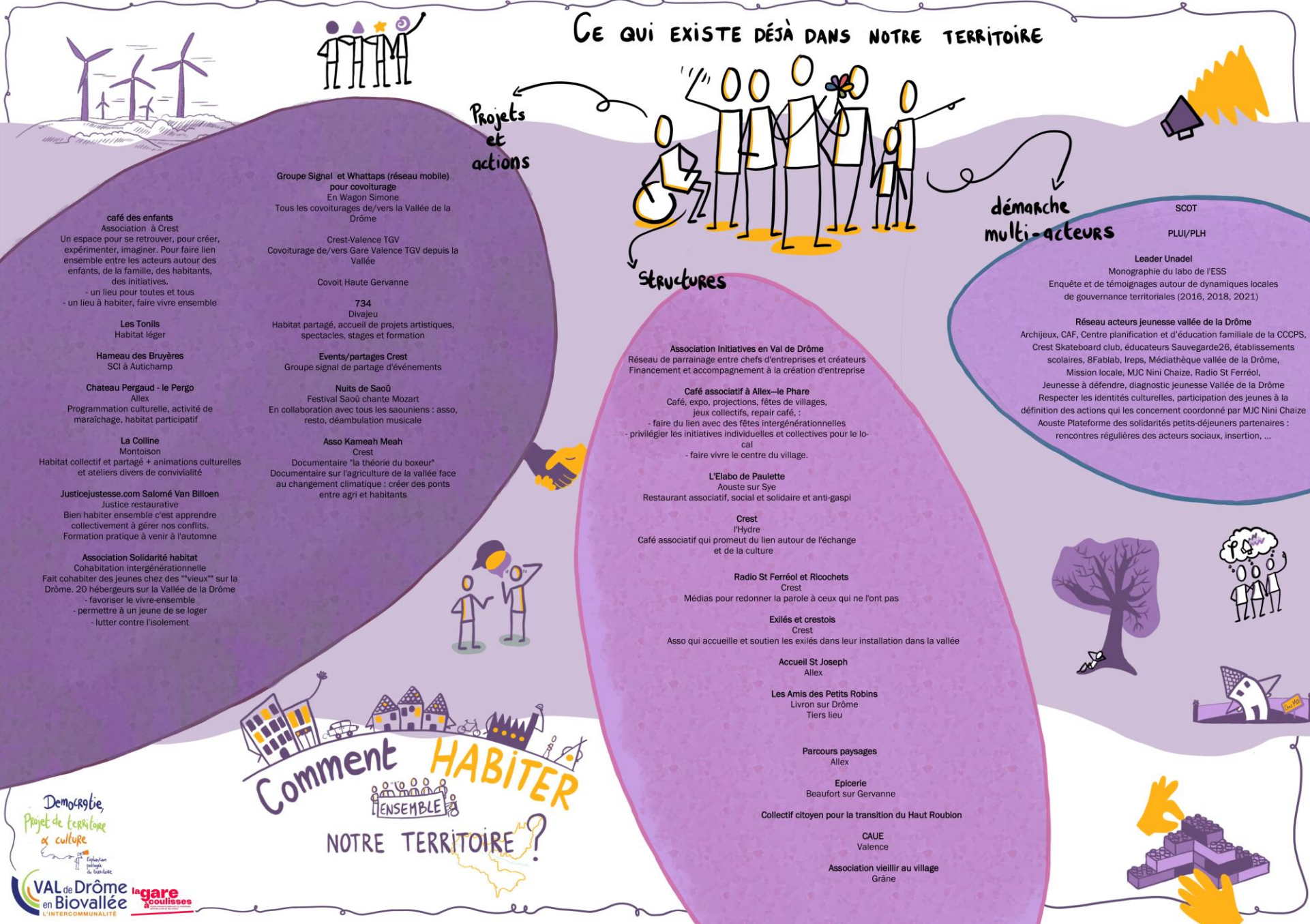
17 JUIN

Panorama de la restitution

TEMPS FORT 15-16 septembre



CE QUI EXISTE DÉJÀ DANS NOTRE TERRITOIRE



Projets et actions

- café des enfants**
Association à Crest
Un espace pour se retrouver, pour créer, expérimenter, imaginer. Pour faire lien ensemble entre les acteurs autour des enfants, de la famille, des habitants, des initiatives.
- un lieu pour toutes et tous
- un lieu à habiter, faire vivre ensemble
- Les Tonils**
Habitat léger
- Hameau des Bruyères**
SCI à Autichamp
- Chateau Pergaud - le Pergo**
Alex
Programmation culturelle, activité de maraichage, habitat participatif
- La Colline**
Montoisson
Habitat collectif et partagé + animations culturelles et ateliers divers de convivialité
- Justicejustesse.com Salomé Van Billoen**
Justice restaurative
Bien habiter ensemble c'est apprendre collectivement à gérer nos conflits.
Formation pratique à venir à l'automne
- Association Solidarité habitat**
Cohabitation intergénérationnelle
Fait cohabiter des jeunes chez des "vieux" sur la Drôme. 20 hébergeurs sur la Vallée de la Drôme
- favoriser le vivre-ensemble
- permettre à un jeune de se loger
- lutter contre l'isolement
- Groupe Signal et Whattaps (réseau mobile) pour covoiturage**
En Wagon Simone
Tous les covoiturages de/vers la Vallée de la Drôme
- Crest-Valence TGV**
Covoiturage de/vers Gare Valence TGV depuis la Vallée
- Covoit Haute Gervanne**
- 734**
Divajeu
Habitat partagé, accueil de projets artistiques, spectacles, stages et formation
- Events/partages Crest**
Groupe signal de partage d'événements
- Nuits de Saouï**
Crest
Festival Saouï chante Mozart
En collaboration avec tous les saouïens : asso, resto, déambulation musicale
- Asso Kameah Meah**
Crest
Documentaire "la thésorie du boxeur"
Documentaire sur l'agriculture de la vallée face au changement climatique : créer des ponts entre agri et habitants



Structures

- Association Initiatives en Val de Drôme**
Réseau de parrainage entre chefs d'entreprises et créateurs
Financement et accompagnement à la création d'entreprise
- Café associatif à Alex-le Phare**
Café, expo, projections, fêtes de villages, jeux collectifs, repair café, :
- faire du lien avec des fêtes intergénérationnelles
- privilégier les initiatives individuelles et collectives pour le local
- faire vivre le centre du village.
- L'Elabo de Paulette**
Aouste sur Sye
Restaurant associatif, social et solidaire et anti-gaspi
- Crest**
l'Hydre
Café associatif qui promeut du lien autour de l'échange et de la culture
- Radio St Ferréol et Ricochets**
Crest
Médias pour redonner la parole à ceux qui ne l'ont pas
- Exilés et crestois**
Crest
Asso qui accueille et soutien les exilés dans leur installation dans la vallée
- Accueil St Joseph**
Alex
- Les Amis des Petits Robins**
Livron sur Drôme
Tiers lieu
- Parcours paysages**
Alex
- Epicerie**
Beaufort sur Gervanne
- Collectif citoyen pour la transition du Haut Roubion**
- CAUE**
Valence
- Association vieillir au village**
Grâne

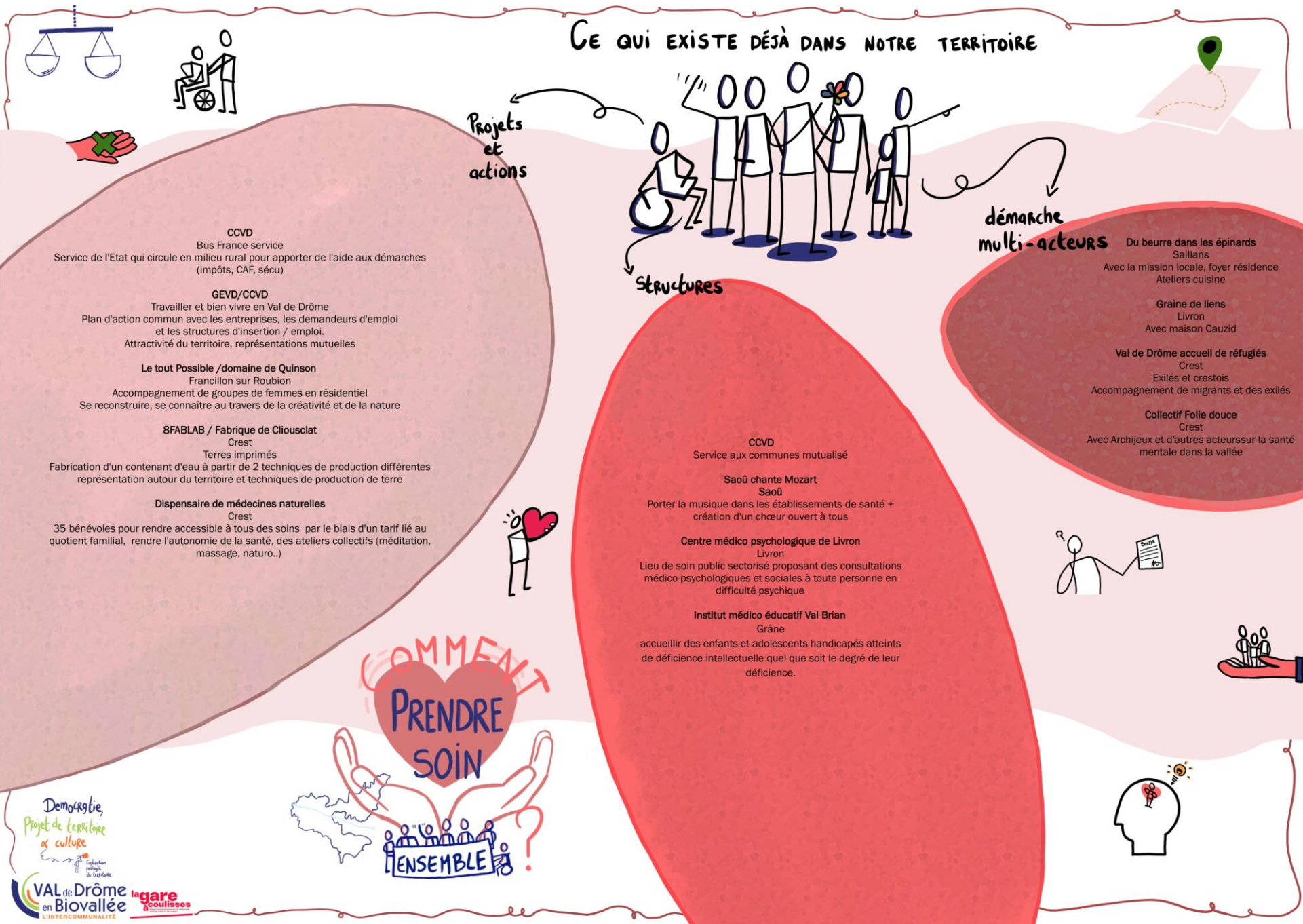
démarche multi-acteurs

- SCOT**
- PLUI/PLH**
- Leader Unadel**
Monographie du labo de l'ESS
Enquête et de témoignages autour de dynamiques locales de gouvernance territoriales (2016, 2018, 2021)
- Réseau acteurs jeunesse vallée de la Drôme**
Archijeu, CAF, Centre planification et d'éducation familiale de la CCCPS, Crest Skateboard club, éducateurs Sauvagegarde26, établissements scolaires, 8Fablab, Ireps, Médiathèque vallée de la Drôme, Mission locale, MJC Nini Chaize, Radio St Ferréol, Jeunesse à défendre, diagnostic jeunesse Vallée de la Drôme
Respecter les identités culturelles, participation des jeunes à la définition des actions qui les concernent coordonné par MJC Nini Chaize
Aouste Plateforme des solidarités petits-déjeuners partenaires : rencontres régulières des acteurs sociaux, insertion, ...

Comment HABITER ENSEMBLE NOTRE TERRITOIRE?



CE QUI EXISTE DÉJÀ DANS NOTRE TERRITOIRE



CCVD
Bus France service
Service de l'Etat qui circule en milieu rural pour apporter de l'aide aux démarches (impôts, CAF, sécu)

GEVD/CCVD
Travailler et bien vivre en Val de Drôme
Plan d'action commun avec les entreprises, les demandeurs d'emploi et les structures d'insertion / emploi.
Attractivité du territoire, représentations mutuelles

Le tout Possible /domaine de Quinson
Francillon sur Roubion
Accompagnement de groupes de femmes en résidentiel
Se reconstruire, se connaître au travers de la créativité et de la nature

8FABLAB / Fabrique de Clousclat
Crest
Terres imprimés
Fabrication d'un contenant d'eau à partir de 2 techniques de production différentes représentation autour du territoire et techniques de production de terre

Dispensaire de médecines naturelles
Crest
35 bénévoles pour rendre accessible à tous des soins par le biais d'un tarif lié au quotient familial, rendre l'autonomie de la santé, des ateliers collectifs (méditation, massage, naturo..)

Projets et actions

structures

démarche multi-acteurs

Du beurre dans les épinards
Saillans
Avec la mission locale, foyer résidence
Ateliers cuisine

Graine de liens
Livron
Avec maison Cauzid

Val de Drôme accueil de réfugiés
Crest
Exilés et crestois
Accompagnement de migrants et des exilés

Collectif Folie douce
Crest
Avec Archijoux et d'autres acteur sur la santé mentale dans la vallée

CCVD
Service aux communes mutualisé

Saoû chante Mozart
Saoû
Porter la musique dans les établissements de santé + création d'un chœur ouvert à tous

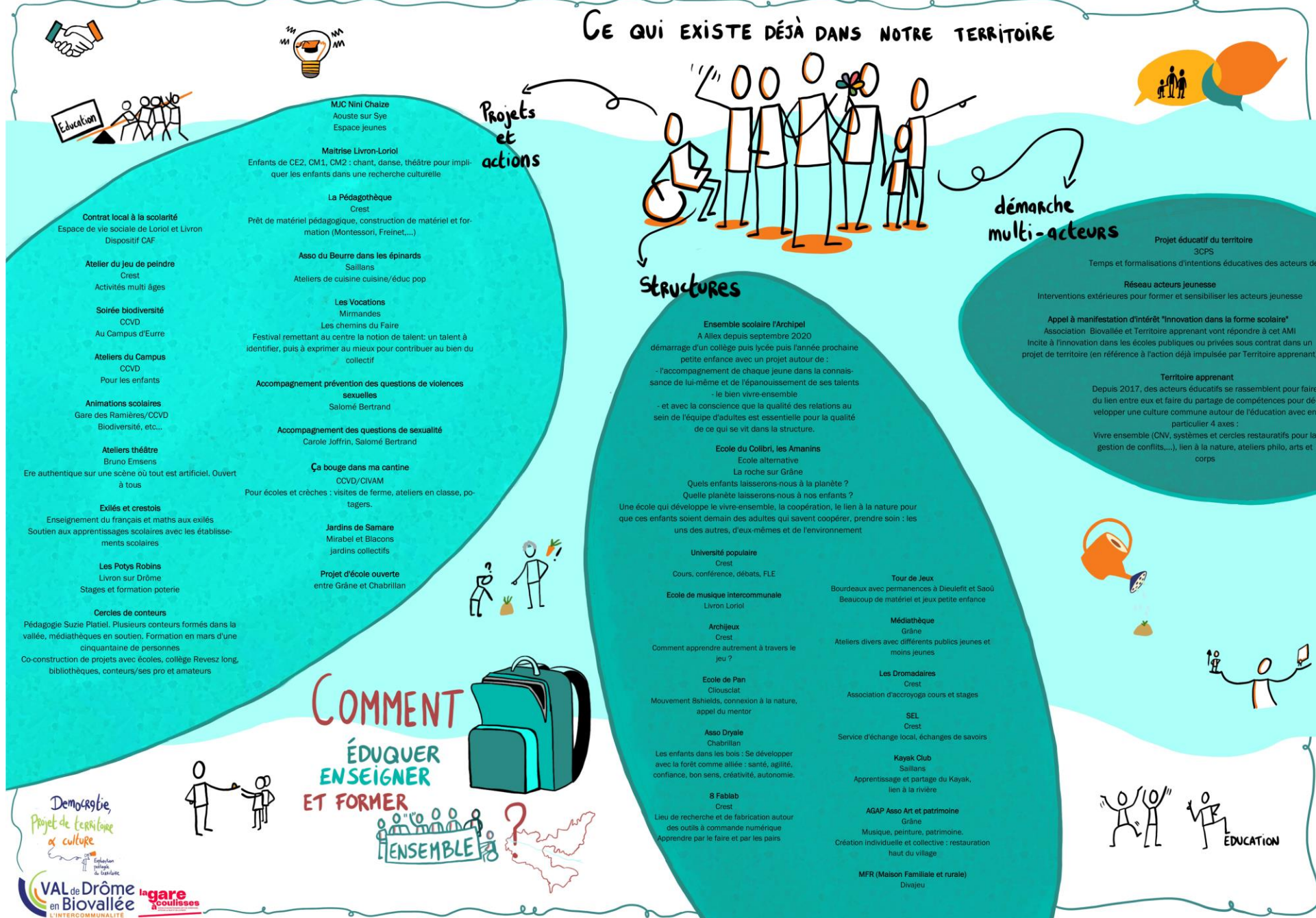
Centre médico psychologique de Livron
Livron
Lieu de soin public sectorisé proposant des consultations médico-psychologiques et sociales à toute personne en difficulté psychique

Institut médico éducatif Val Brian
Grâne
accueillir des enfants et adolescents handicapés atteints de déficience intellectuelle quel que soit le degré de leur déficience.

COMMENT
PRENDRE
SOIN

ENSEMBLE

CE QUI EXISTE DÉJÀ DANS NOTRE TERRITOIRE



Education

Contrat local à la scolarité
Espace de vie sociale de Loriol et Livron
Dispositif CAF

Atelier du jeu de peindre
Crest
Activités multi âges

Soirée biodiversité
CCVD
Au Campus d'Eurre

Ateliers du Campus
CCVD
Pour les enfants

Animations sociales
Gare des Ramières/CCVD
Biodiversité, etc...

Ateliers théâtre
Bruno Emsens
Ere authentique sur une scène où tout est artificiel. Ouvert à tous

Exilés et crestois
Enseignement du français et maths aux exilés
Soutien aux apprentissages scolaires avec les établissements scolaires

Les Potys Robins
Livron sur Drôme
Stages et formation poterie

Cercles de conteurs
Pédagogie Suzie Platier. Plusieurs conteurs formés dans la vallée, médiathèques en soutien, Formation en mars d'une cinquantaine de personnes
Co-construction de projets avec écoles, collège Revesz long, bibliothèques, conteurs/ses pro et amateurs

MJC Nini Chaize
Aouste sur Sye
Espace jeunes

Maitrise Livron-Loriol
Enfants de CE2, CM1, CM2 : chant, danse, théâtre pour impliquer les enfants dans une recherche culturelle

La Pédagothèque
Crest
Prêt de matériel pédagogique, construction de matériel et formation (Montessori, Freinet,...)

Asso du Beurre dans les épinards
Saillans
Ateliers de cuisine cuisine/éduc pop

Les Vocations
Mirmandes
Les chemins du Faire
Festival remettant au centre la notion de talent: un talent à identifier, puis à exprimer au mieux pour contribuer au bien du collectif

Accompagnement prévention des questions de violences sexuelles
Salomé Bertrand

Accompagnement des questions de sexualité
Carole Joffrin, Salomé Bertrand

Ça bouge dans ma cantine
CCVD/CIVAM
Pour écoles et crèches : visites de ferme, ateliers en classe, potagers.

Jardins de Samare
Mirabel et Biacons
jardins collectifs

Projet d'école ouverte
entre Grâne et Chabrilian

Projets et actions

Structures

Ensemble scolaire l'Archipel
A Alix depuis septembre 2020
démarrage d'un collège puis lycée puis l'année prochaine petite enfance avec un projet autour de :
- l'accompagnement de chaque jeune dans la connaissance de lui-même et de l'épanouissement de ses talents
- le bien vivre-ensemble
- et avec la conscience que la qualité des relations au sein de l'équipe d'adultes est essentielle pour la qualité de ce qui se vit dans la structure.

Ecole du Colibri, les Amanins
Ecole alternative
La roche sur Grâne
Quels enfants laisserons-nous à la planète ?
Quelle planète laisserons-nous à nos enfants ?
Une école qui développe le vivre-ensemble, la coopération, le lien à la nature pour que ces enfants soient demain des adultes qui savent coopérer, prendre soin : les uns des autres, d'eux-mêmes et de l'environnement

Université populaire
Crest
Cours, conférence, débats, FLE
Ecole de musique intercommunale
Livron Loriol

Archiveux
Crest
Comment apprendre autrement à travers le jeu ?

Ecole de Pan
Clousclat
Mouvement Bshields, connexion à la nature, appel du mentor

Asso Dryale
Chabrilian
Les enfants dans les bois : Se développer avec la forêt comme alliée : santé, agilité, confiance, bon sens, créativité, autonomie.

8 Fablab
Crest
Lieu de recherche et de fabrication autour des outils à commande numérique
Apprendre par le faire et par les pairs

Tour de Jeux
Bordeaux avec permanences à Dieulefit et Saou
Beaucoup de matériel et jeux petite enfance

Médiathèque
Grâne
Ateliers divers avec différents publics jeunes et moins jeunes

Les Dromadaires
Crest
Association d'accrotyoga cours et stages

SEL
Crest
Service d'échange local, échanges de savoirs

Kayak Club
Saillans
Apprentissage et partage du Kayak, lien à la rivière

AGAP Asso Art et patrimoine
Grâne
Musique, peinture, patrimoine.
Création individuelle et collective : restauration haut du village

MFR (Maison Familiale et rurale)
Divajeu

démarche multi-acteurs

Projet éducatif du territoire
3CPS
Temps et formalisations d'intentions éducatives des acteurs de

Réseau acteurs jeunesse
Interventions extérieures pour former et sensibiliser les acteurs jeunesse

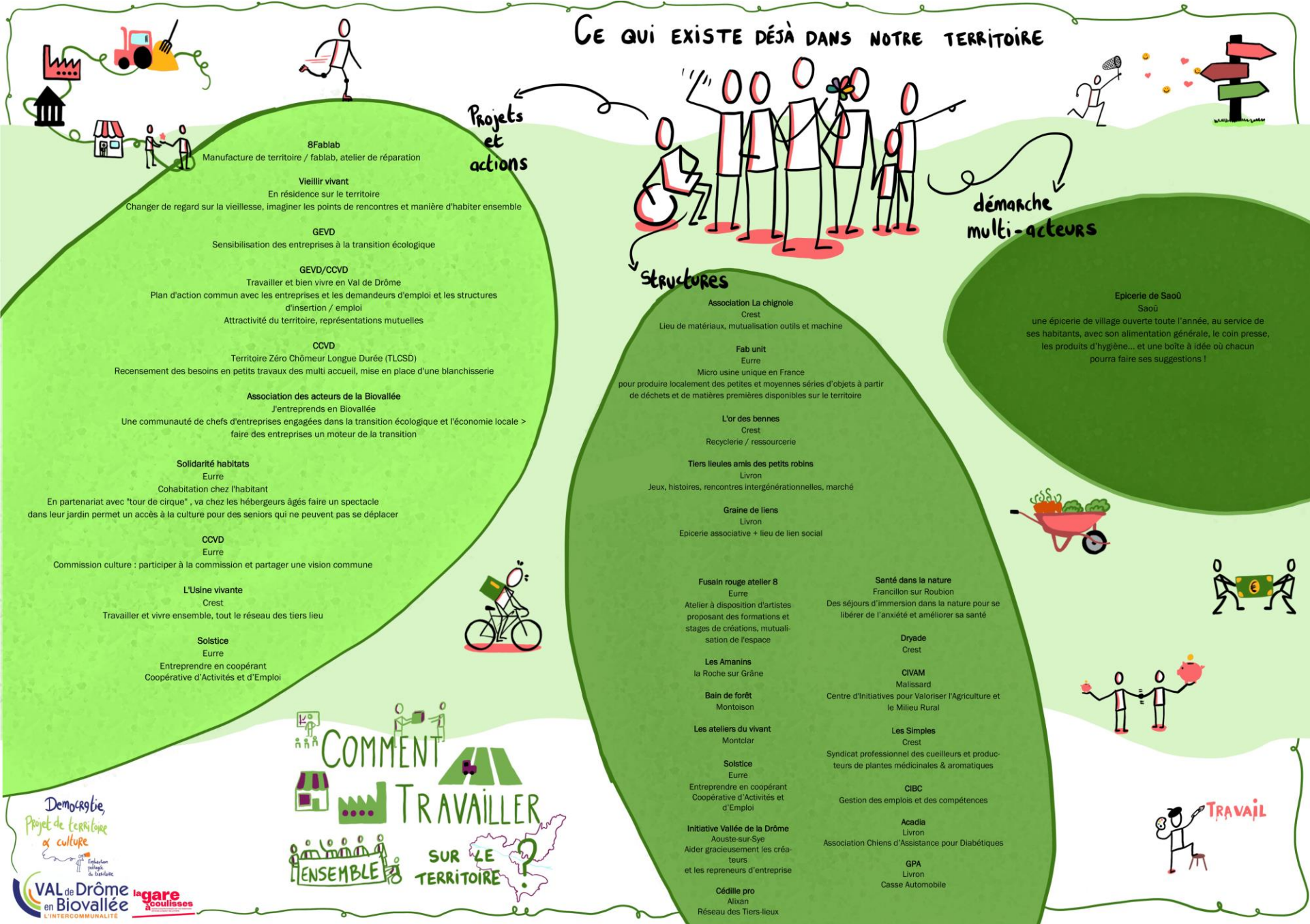
Appel à manifestation d'intérêt "Innovation dans la forme scolaire"
Association Biovallée et Territoire apprenant vont répondre à cet AMI incité à l'innovation dans les écoles publiques ou privées sous contrat dans un projet de territoire (en référence à l'action déjà impulsée par Territoire apprenant)

Territoire apprenant
Depuis 2017, des acteurs éducatifs se rassemblent pour faire du lien entre eux et faire du partage de compétences pour développer une culture commune autour de l'éducation avec en particulier 4 axes :
Vivre ensemble (CNV, systèmes et cercles restauratifs pour la gestion de conflits,...), lien à la nature, ateliers philo, arts et corps

**COMMENT
ÉDUCER
ENSEIGNER
ET FORMER**

ENSEMBLE

CE QUI EXISTE DÉJÀ DANS NOTRE TERRITOIRE



Projets et actions

- 8Fablab**
Manufacture de territoire / fablab, atelier de réparation
- Vieillir vivant**
En résidence sur le territoire
Changer de regard sur la vieillesse, imaginer les points de rencontres et manière d'habiter ensemble
- GEVD**
Sensibilisation des entreprises à la transition écologique
- GEVD/CCVD**
Travailler et bien vivre en Val de Drôme
Plan d'action commun avec les entreprises et les demandeurs d'emploi et les structures d'insertion / emploi
Attractivité du territoire, représentations mutuelles
- CCVD**
Territoire Zéro Chômeur Longue Durée (TLCSD)
Recensement des besoins en petits travaux des multi accueil, mise en place d'une blanchisserie
- Association des acteurs de la Biovallée**
J'entreprenis en Biovallée
Une communauté de chefs d'entreprises engagées dans la transition écologique et l'économie locale > faire des entreprises un moteur de la transition
- Solidarité habitats**
Eurre
Cohabitation chez l'habitant
En partenariat avec "tour de cirque", va chez les hébergeurs âgés faire un spectacle dans leur jardin permet un accès à la culture pour des seniors qui ne peuvent pas se déplacer
- CCVD**
Eurre
Commission culture : participer à la commission et partager une vision commune
- L'Usine vivante**
Crest
Travailler et vivre ensemble, tout le réseau des tiers lieu
- Solstice**
Eurre
Entreprendre en coopérant
Coopérative d'Activités et d'Emploi



démarche multi-acteurs

STRUCTURES

- Association La chignole**
Crest
Lieu de matériaux, mutualisation outils et machine
- Fab unit**
Eurre
Micro usine unique en France pour produire localement des petites et moyennes séries d'objets à partir de déchets et de matières premières disponibles sur le territoire
- L'or des bennes**
Crest
Recyclerie / ressourcerie
- Tiers lieules amis des petits robins**
Livron
Jeux, histoires, rencontres intergénérationnelles, marché
- Graine de liens**
Livron
Epicerie associative + lieu de lien social
- Fusain rouge atelier 8**
Eurre
Atelier à disposition d'artistes proposant des formations et stages de créations, mutualisation de l'espace
- Les Amanins**
la Roche sur Grâne
- Bain de forêt**
Montoisson
- Les ateliers du vivant**
Montclar
- Solstice**
Eurre
Entreprendre en coopérant
Coopérative d'Activités et d'Emploi
- Initiative Vallée de la Drôme**
Aouste-sur-Sye
Aider gracieusement les créateurs et les repreneurs d'entreprise
- Cédille pro**
Alixan
Réseau des Tiers-lieux
- Santé dans la nature**
Francillon sur Roubion
Des séjours d'immersion dans la nature pour se libérer de l'anxiété et améliorer sa santé
- Dryade**
Crest
- CIVAM**
Malissard
Centre d'Initiatives pour Valoriser l'Agriculture et le Milieu Rural
- Les Simples**
Crest
Syndicat professionnel des cueilleurs et producteurs de plantes médicinales & aromatiques
- CIBC**
Gestion des emplois et des compétences
- Acadia**
Livron
Association Chiens d'Assistance pour Diabétiques
- GPA**
Livron
Casse Automobile

Epicerie de Saoû
Saoû
une épicerie de village ouverte toute l'année, au service de ses habitants, avec son alimentation générale, le coin presse, les produits d'hygiène... et une boîte à idée où chacun pourra faire ses suggestions !

COMMENT TRAVAILLER ENSEMBLE SUR LE TERRITOIRE ?



CE QUI EXISTE DÉJÀ DANS NOTRE TERRITOIRE

Projets et actions



Les buttineries du Haut Livron
Association constituée d'habitants et de passionnés du Haut Livron
- marché bio+concerts
- cabane à livres
- jardins partagés
- compost partagé
- journée développement durable*

Conseil Municipal des enfants
Mairie de Livron
Proposent de nombreux projets concernant les habitats des oiseaux et insectes et impliqués dans le respect de la nature

Randonnées musicales
Saoû chante Mozart
Saoû
Randos musicales avec les écogardes en forêt de Saoû

Jardin de Samare
Jardin partagé de Mirabel et Blacons

Réserve naturelle et Gare des Ramières
Gare des Ramières, Maison de la Réserve Naturelle
Médiation avec tout type de public autour de l'écologie, découverte de l'environnement, connaissance et lien au vivant

RDEE
Réseau d'éducation à l'environnement drômois
sorties nature, action d'éducation à l'environnement, réflexion, formation

PROJET DE SCIENCES PARTICIPATIVES BOTANIQUES
Auberge des Dauphins
Saoû

Aménagement bords de Drôme
Aménagement des bords de la rivière de la source jusqu'à la confluence

Conteurs et conteuses du territoire
Les Racines du vent
- balades contées cocrées avec les écoles et collèges
- travail de collectage des légendes végétales locales

Ça bouge dans ma cantine
CCVD
Actions éducatives enfants : visite de fermes, de jardins,...

Jeu Saouper héros
CCVD
Action éducative enfants sur la forêt de Saoû et sorties scolaires éducation au vivant



Structures

Association fermes paysannes et sauvages
Agriculture, biodiversité, philosophie du vivant

Association Lysandra
Beaufort sur Gervanne
Éducation à l'environnement

La Pépite
Cobonne
Asso de partage des savoirs-faires autour de la permaculture et semences locales

La Cavalle
Alex/Montoison
Agriculteurs en collectif en permaculture

Asso Découverte forêt de Saoû
Saoû
Visite de la forêt aux personnes en situation de handicap

Médiathèque
Crest-Livron
Partage de livres à domicile, ressources nombreuses

Dispensaire de soins naturels
Crest-Livron
Soin à prix adapté au moyen des habitants, santé générale, approche globale

Club escalade
Saoû

Fédération départementale des chasseurs de la Drôme

Syndicat mixte du Roublon et du Jabron

les Alvéoles
Cobonne
Bureau d'étude, organisme de formation, micro-ferme en agroforesterie - Le Jardin des Vignes

démarche multi-acteurs



Prospective Eau dans la vallée à 2050
Syndicat Mixte Rivière Drôme
Comment au titre de la politique de l'eau peut-on construire une réponse aux échéances climatiques ? diversité des usages, patrimoine commun

L'association Prospective agricole et alimentaire 2050
CCVD, 3CPS, CCD et l'association Biovallée
Construction d'une vision partagée



Comment
RECONSTRUIRE
nos
RELATIONS
AU VIVANT & AUX ÉCOSYSTÈMES ?



Les ateliers lors des rencontres interstices

Énoncé et explication de la méthode « questionner, une saine habitude »

La cueillette des questions temps individuel des participants — 20'

- A.** Une synthèse propose l'essentiel de l'interrogation territoriale sur la base d'un texte et mots clés. le questionnement est à poser avec des prismes d'émotions, perceptions, souffrances, désirs, inquiétudes, rêves, souvenirs, mémoire ou simplement de faits.
- B.** Chacun pose la ou les questions qu'il souhaite, en renonçant à toute affirmation. Si des affirmations surviennent, elles sont transformées en questions.
- C.** Chaque question proposée est transcrite par son énonciateur.

Le regroupement de questions temps collectif du groupe — 60'

Avec tout le groupe, l'animateur va tenter de regrouper les questions qui peuvent aller ensemble, afin de les thématiquer (par exemple en distinguant les peurs, les rêves, les désirs, les faits etc.).

L'ordre du jour temps de synthèse par l'animateur — 30'

L'animateur ou l'animatrice va animer une prise de décision : « Quels paquets de questions allons-nous conserver aujourd'hui ? » Dans ces paquets, quels enjeux communs doit-on reformuler ? Il est proposé un 2^e temps de regroupement des questions en fonction des enjeux définis par le groupe.

Le déroulé de l'atelier complet de 2h30

- | | | |
|---|------|---|
| 1 | 05' | Installation en salle |
| 2 | 03' | Présentation de l'animateur |
| 3 | 03' | Préambule général à l'ensemble de l'atelier et de ses intentions |
| 4 | 08' | Rappel des éléments fondamentaux sur la base des propos de Luc Carton |
| 5 | 08' | Rappel et mise en contexte du thème sur la base des écrits proposés |
| 6 | 05' | Énoncé et explication de la méthode « questionner, une saine habitude » |
| 7 | 110' | Cœur de l'atelier « Questionner, une saine habitude » |
| | a. | 20' Cueillette des questions |
| | b. | 60' Regroupement des questions |
| | c. | 30' Constitution de l'ordre du jour |
| 8 | 10'' | Clôture du temps, rangement, lancement sur les inscriptions pour les interstices et le temps fort de juin 2022. |

Préambule général

DURÉE 03'

Les intentions

Il s'agit d'amener le groupe inscrit dans l'atelier à se donner des éléments d'explication, d'expression, de narration, de compréhension et de mise en contexte du territoire vécu, tel qu'il a été transmis et suscité par l'interrogation territoriale. L'objectif est de faire produire au groupe des questions, des intuitions et des intentions, les classer et de les hiérarchiser, de choisir celles qui sont prioritaires.

Les ateliers

«Comment désirons-nous vivre sur notre territoire ?»

- Il s'agit de collecter les peurs, désirs et intuitions, émotions, perceptions, souffrances, désirs, inquiétudes, rêves, souvenirs, mémoire des acteurs du territoire, dans leur posture tant personnelle que professionnelle au regard de 5 thématiques :
- Comment habiter ensemble le territoire ?
 - Comment prendre soin ensemble ?
 - Comment éduquer, enseigner et former ensemble ?
 - Comment travailler ensemble sur le territoire ? Comment échanger, consommer, faire usage ?
 - Comment reconstruire nos relations au vivant et aux écosystèmes ?

Rappel des éléments fondamentaux

Une exploration partagée du territoire est une démarche participative de longue durée, d'expression, d'analyse, de délibération qui aura pour objectif principal de questionner à travers plusieurs thématiques le nouveau projet de territoire de la Communauté de communes du Val de Drôme en mobilisant les imaginaires des personnes et groupes habitant et fréquentant ce territoire.

Ce qui est en jeu ici, c'est la possibilité de construire un consentement partagé sur la définition de questions prioritaires de société pour, ensuite, les travailler symboliquement dans la programmation concertée de l'action artistique et culturelle : en écho aux préoccupations et à l'envie de commun(s) de ceux qui font le territoire. A terme il s'agirait de permettre aux personnes de mobiliser les ressources culturelles pour construire leur identité (subjectivité), exprimer leur humanité

et donner sens à leur existence, personnelle et sociale.

Il s'agira de réunir un ensemble d'acteurs du territoire qui cherchera à impliquer les populations, les associations et organisations, les acteurs culturels, économiques, sociaux et politiques, dans un travail de questionnement, d'expression, d'analyse, de réflexion sur la société elle-même, par des moyens principalement artistiques et culturels.

04

Quels sont nos peurs et nos craintes?

Comment dépasser les murs des pavillons et déconstruire la notion de propriété?

Mais où sont passés nos rituels?

Comment partager et préserver les RESSOURCES?

Alors que la population augmente

Avec la place importante du tourisme et des résidences secondaires

Comment trouver l'équilibre entre NECESSITÉ et LIBERTÉ?

Comment vivre nombreux et être solidaires?

Quel territoire habiteront nos enfants? Que laisserons-nous?

Et l'eau potable?

Comment habiter face à la violence!

Pourquoi de plus en plus de "voisins vigilants"?

Occupés du 4^{ème} au 31 Août

Quelle mobilité nous offre, pour la voiture?

Sommes nous prêts à accepter plus d'éolienne?

Quels sont nos intuitions et nos desirs?

Comment penser notre territoire dans l'idée d'y rester et de plus y contribuer?

Comment développer et faire grandir des espaces de débat contradictoire?

Comment vivre sur le territoire avec une mobilité décarbonée?

Comment mieux partager, réduire l'écart privé/public?

Comment favoriser la rencontre? Le bon voisinage?

Comment faire cohabiter des populations différentes?

Qu'est-ce qui nous relie, fait sens commun?

Comment mieux partager, réduire l'écart privé/public?

De quelles manières nos aînés sont-ils également des ressources?

Comment bien vieillir sur le territoire?

Ordre du jour collectif et participatif

Comment penser un urbanisme RURAL?

Quelle place pour l'habitat léger? Et l'habitat participatif?

Comment gérer la pression sur les ressources?

Comment les préserver?

Comment restaurer de la sensibilité à ce qui nous entoure?

Comment rendre la transformation attrayante et joyeuse?

Comment favoriser les relations de personnes différentes?

Quelle place et quel poids ont les politiques publiques?

Comment se déplacer facilement, de manière décarbonée et à moindre coût?

Comment former et sensibiliser?

Comment communiquer et ouvrir des lieux de débat?

Comment développer une vision commune et faire avec nos différences?

Comment faire intergénérationnel?

Quel lien social entre les anciens et les acteurs du territoire de la Vallée?

Comment déconstruire certaines pensées pour mieux construire collectivement?

Qu'est-ce qui est factuel, pragmatique?

Est-ce que l'organisation de ma ville me donne envie de m'y promener? De sortir?

Peut-on regagner ou agrandir l'ESPACE PUBLIC?

Comment les communes peuvent-elles faciliter l'habitat PARTICIPATIF?

Quelles espèces habitent le territoire? C'est quoi ou qui est HUMAIN? Et le NON HUMAIN?

Les politiques publiques ont-elles un impact sur la régulation du marché immobilier?

Comment re-construire ou réhabiliter?

Et les adolescents, ont-ils de l'espace?

Comment se reconnecter à la nature avec sa surfréquentation?

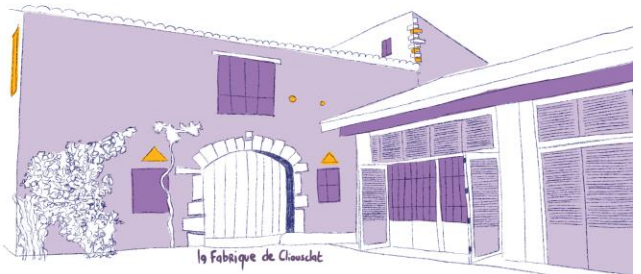
Est-il possible de penser la transversalité dans un territoire clos?

Les ateliers de philosophie au plus jeune âge sont-ils constructeurs de vivre ensemble?

Que faire des logements vides?

Comment HABITER ENSEMBLE NOTRE TERRITOIRE?

Résulte menée dans l'atelier "Injustice" du 5 mai 2012



Démocratie
 Projet de territoire
 et culture
 Fédération Française
 du Territoire

Comment éviter le burn-out quand on prend soin des autres? Et de soi?

Comment prendre soin de ceux qui sont les plus en besoin?
Peut-on sortir de la simple logique individu/collectif dans le prendre soin?

Pourquoi l'éducation ne prend pas plus à sa charge la relation à nos corps et notre santé?

Sommes-nous en train de vivre une crise de la SENSIBILITÉ?

Comment faire face aux impacts délétères du numérique?

Peut-on prendre soin sans services publics?
L'auto-gestion des patients est-elle éthique?

Qu'est-ce que les crises successives impactent sur le soin?

Est-ce qu'on "prend soin" pour obtenir quelque chose?

Quelle est la place de la mort dans le prendre soin?

ORDRE du jour collectif et participatif

Comment donner la possibilité de prendre soin (lieu, temps...)?
Comment prendre soin de la conception à la mort?

Et la définition de l'OMS?
Quelle définition du soin? De la "bonne santé"?

Comment préserver l'intégrité de chacun?
Comment développer une culture du prendre soin?

Comment donner envie de prendre soin?
Comment développer une culture naturelle de l'empathie?

Comment prendre soin de TOUT le monde?
Comment rationaliser les soins sans les réduire?

Comment prendre soin dans un système marchand?
Comment sortir du monde professionnel?

Comment prendre soin du vivant?
Comment lier droits et devoirs dans les parcours de soin?

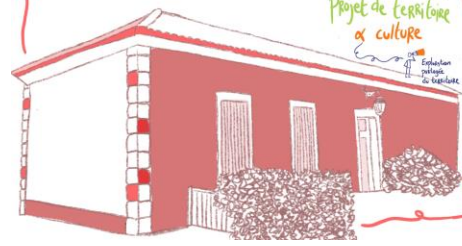
Comment le prendre soin peut-il faire démocratique?

Quels sont nos peurs et nos craintes?



Récolte menée dans l'atelier "intarctice" du 12 mai 2022

Démocratie, Projet de territoire et culture



Salle des fêtes de Saou

Comment dégager du temps pour le soin?
Comment donner envie de prendre soin (de soi, des autres)?

Comment soutenir les soignants et les aidants?

Comment nourrir, faire grandir et perdurer l'empathie naturelle de l'enfant; et continuer à la faire perdurer dans notre société?

Comment transformer les consommateurs en citoyens du monde?

Comment se sentir responsable et engagé?

Comment se reconnecter à la nature?

Faire soin aux autres, faire soin envers soi: quel équilibre?

Quels sont nos intuitions et nos désirs?

Qu'est-ce qui nous empêche d'être au centre des choix de nos soins?

Comment prendre soin dans un monde marchand?

Comment développer la conscience des besoins fondamentaux des humains?

Qu'est-ce que le commun? Et où commence le soin?

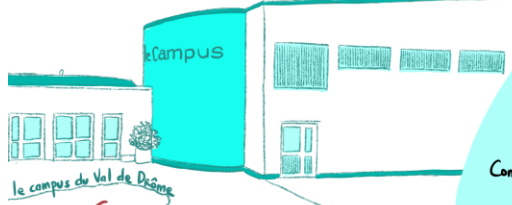
Où trouver des lieux d'accueil et d'écoute notamment quand on est seul et démuné?

Comment dépasser les logiques d'experts pour prendre soin?

Comment tisser des ponts entre les acteurs (Éducation, social, justice, soin...) autour des violences sexuelles?

Et sinon, comment fait-on pour obtenir un rendez-vous en urgence?

Qu'est-ce qui est factuel, pragmatique?



Le campus du Val de Drôme

COMMENT ÉDUCER ENSEIGNER ET FORMER



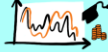
Résulte menée dans l'atelier "intensive" du 19 mai 2012

Qu'est-ce qui est factuel, pragmatique ?

Comment réconcilier les différents éducateurs : enseignants - parents - animateurs - pairs ?



Comment sortir de la logique de marché ?



Quelles valeurs et savoir faire, est-il urgent de transmettre ?



Pourquoi éduquer ?



Comment sensibiliser les parents les plus éloignés de l'école et de la culture ?

Peut-on créer des milieux interdisciplinaires de formation à la parentalité ?



Quelle perméabilité entre Éducation Nationale et initiatives locales ?



Quels sont nos intuitions et nos désirs ?

Comment initier ou faire commun dans l'éducation ?



Comment faciliter l'accès à l'éducation et la formation des publics empêchés (handicap, exil...)?



Comment donner envie d'apprendre ?



La famille, lieu d'éducation ; mais qui éduque la famille ?

Comment accompagner la prise de conscience de la violence éducative ?



Comment développer la sensibilisation à la nature ?



Est-il possible de développer une offre universitaire et professionnalisante sur les questions environnementales ?



Quelle manifestation culturelle pour réunir enfants et ados de notre territoire ?

Et comment former à être créatif en toute circonstance ?



En quoi l'éducation peut-elle accompagner une politique de rupture ?



Quels sont nos peurs et nos craintes ?

Comment transmettre aux jeunes générations sans les former ?



Est ce que l'enfant est : Un vase vide à remplir OU une gainie à accompagner dans son épanouissement ?



Comment ÉDUCER ENSEIGNER FORMER avec des visions et des pratiques différentes ?



Comment sortir d'une éducation tournée vers la professionnalisation et permettre aux jeunes de ne pas limiter leur choix aux projections des adultes ?



Comment rompre la différence entre sachant et apprenant ?



Pourquoi parents et professionnels n'ont-ils pas de formation aux besoins humains et aux compétences relationnelles ?



Comment faire en sorte que les élèves de Livron-Lorain ne fassent pas 30 minutes de transport ?



Comment développer la conscience que la plupart des maux de la société prennent naissance dans l'éducation ?



La punition est-elle au service de l'éducation ?

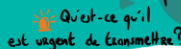


Ordre du jour collectif et participatif

Comment accompagner la sensibilisation et le lien au vivant pour une prise de conscience de notre impact environnemental ?



Et l'urgence de l'eau ?



Quelles aventures à l'école ?



Comment éduquer à et pour LE VIVRE ENSEMBLE ? LE FAIRE ENSEMBLE ?



Comment sortir d'une logique de marché ?



Quels modèles éducatifs pour accompagner une politique de rupture ?



Comment garantir l'accès aux savoirs pour TOUS et sortir des cloisonnements ?



Comment mettre l'individu au cœur de SON apprentissage ?



Comment donner envie d'apprendre ?



Comment accompagner l'épanouissement et l'expression de chacun ?



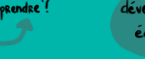
Comment faire accepter une politique de prévention par la formation de tous les adultes éducateurs ?



Comment sortir du choc Éducation Nationale vs autres formes éducatives ?



Quels leviers pour concilier projet de territoire et directives nationales ?



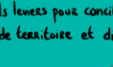
Comment développer l'alliance éducative ?



Comment faire accepter que l'éducation est le meilleur investissement pour l'avenir ?



Comment soutenir les éducateurs pour prévenir les V.E.O. ? (Violences Éducatives Overtes)



Comment inscrire dans le temps la démarche de co-éducation



Comment partager et transmettre le savoir tout au long de sa vie ?



Qu'est-ce qui est factuel, pragmatique ?

Peut-on encore se loger dans le territoire où l'on travaille ?

Comment articuler bénévolat et travail ?

Un artiste est-il un travailleur ? Un travailleur est-il un artiste ?

Comment définir un territoire professionnel ?

Comment recruter sur le territoire ?

Qu'est-ce que le développement économique ?

Pourquoi le transport des marchandises est-il si problématique ?

Qu'est-ce qui nous lie ? Y a-t-il des intérêts différents entre locaux et néo ?

Nos enfants sont-ils mobiles pour travailler dans la vallée ?

Comment mettre en synergie les activités existantes ?

Pourquoi travailler argent ?

Quand on crée du lien, est-ce qu'on ne crée rien ?

Quels sont nos peurs et nos craintes ?

Peut-on se passer de prendre soin de chacun pour travailler ensemble ?

Est-ce que nos enfants trouveront de l'emploi dans la vallée ?

Comment s'épanouir au travail dans un système basé sur la croissance perpétuelle ?

Comment stopper l'ubérisation du monde du travail ?

Comment travailler à long terme sur un projet à forte dépendance politique ?

Comment travailler ensemble sans être en concurrence économique ?

Comment travailler et produire en cherchant l'équilibre social et environnemental ?

Qu'est-ce que consommer raisonnablement ?

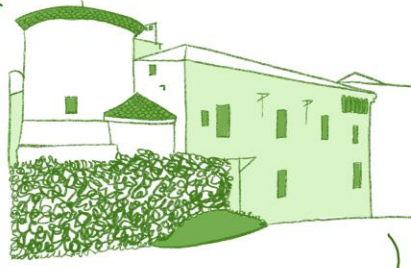
Comment faire pour que la valeur travail ne soit plus centrale ?

Comment faire en sorte que le travail ne soit plus subi mais choisi ?

« Nous (les participants à cet atelier), sommes nous légitimes pour penser à un projet sur le travail ? »

Est-ce que je serai vraiment à quelque chose ?

Chateau de la Vachère à Montclar sur Germaine



Récolte menée dans l'atelier 'interstice' du 24 mai 2022

Quels sont nos intuitions et nos désirs ?

Existe-t-il des outils pour accompagner les entreprises vers la sobriété ?

Comment anticiper les métiers de demain ?

Comment sortir des emplois précaires ?

Pouvons nous être autonomes localement (alimentaire) ?

Peut-on faire lien avec d'autres territoires ?

Comment transformer les volontés individuelles en valeurs sectorielle ?

Comment travailler ensemble sans avoir les mêmes valeurs économiques ?

Quelles démarches pour réinsuffler le plaisir de faire ?

Pourquoi n'y a-t-il pas de formation à ne rien faire ?

C'est quoi l'essentiel ?

Comment expérimenter d'autres modes de gouvernance ?

Comment rendre poreux les différents secteurs d'activités ?

Comment différencier emploi et travail ?

Ordre du jour collectif et participatif

Comment valoriser le territoire, former et donner du travail aux jeunes ?

Comment créer, impulser un vivier de forces vives du territoire et de ses ressources ?

Quelle est la bonne échelle territoriale pour travailler ensemble ?

Comment partager les richesses ?

Comment se développer tout en préservant son environnement ?

Quelle place fait-on aux nouveaux regards sur les richesses disponibles ?

Comment agir sur l'évolution de la valeur travail ?

C'est quoi un cadre de travail agréable ?

Comment ne pas s'épuiser ?

Comment articuler salariat, bénévolat et initiatives ?

Comment remplacer l'intérêt général au cœur de nos actions ?

La volonté de travail commun peut-elle être apolitique ?

Comment (re)donner du sens ?

Comment (re)donner du sens ?

Comment agir sur l'évolution de la valeur travail ?

C'est quoi un cadre de travail agréable ?

Comment ne pas s'épuiser ?

Comment articuler salariat, bénévolat et initiatives ?

Pourquoi certaines tâches méritent salaire et d'autres pas ?

Comment partager les richesses ?

Comment se développer tout en préservant son environnement ?

Quelle place fait-on aux nouveaux regards sur les richesses disponibles ?

Comment agir sur l'évolution de la valeur travail ?

C'est quoi un cadre de travail agréable ?

Comment ne pas s'épuiser ?

Comment articuler salariat, bénévolat et initiatives ?

Pourquoi certaines tâches méritent salaire et d'autres pas ?

ORDRE DU JOUR collectif et participatif

Le ressenti, à notre propre corps est-il la porte d'entrée?
Comment retrouver notre attention et notre humilité face au vivant?
Monétiser et légiférer est-il suffisant?
Est-il possible de faire partie de notre écosystème sans le détruire?
Comment assumer notre responsabilité collective de dégradation?
Faut-il interdire l'abattage des arbres?
Comment partager ce bien commun?
Faut-il arrêter d'arroser en journée?
Comment préserver et assurer l'accès à l'eau?
Comment concilier activité de nature récréative et respect du vivant?
Comment éduquer et sensibiliser?
Comment contempler, écouter et vivre avec le vivant?
Le vivant a-t-il quelque chose à dire?
Pourquoi la connaissance du vivant est essentielle?
La sensibilité est-elle un muscle à développer?
Comment aménager une ville peut permettre à ses habitants de comprendre et d'agir dans leur environnement?

Existe-t-il une réglementation des écosystèmes au sein de la CCVD?
Que connaissons-nous de l'état de la biodiversité?
Est-ce qu'il y a un qui bat dans un arbre?
Nature signifie-t-il in confort pour l'homme?
Pour être sensible, faut-il être cultivé? En quoi nature et culture sont liées?
Le temps de l'arbre peut-il inspirer le temps de l'exécutif politique à court terme?
L'échelle "naturelle" est-elle humaine? Végétale? Minérale?
Comment adhérer à une même compréhension du vivant?
Qu'est-ce qui nous différencie du reste du vivant?
Qu'est-ce qui est factuel, pragmatique?

Comment former les enseignants à l'éducation à l'environnement?
Dans quelles mesures pouvons nous renoncer au confort?
Partageons-nous le même regard sur le monde vivant?
Faire partie d'un écosystème, n'est-ce pas avoir des actions individuelles au service du collectif?
Comment créer des vocations aux activités environnementales?
Comment retrouver l'émerveillement au vivant?
Pourra-t-on un jour arrêter de se battre pour la protection de la nature?
Comment faire que l'éducation, la sensibilisation se transforme en acte individuel?
Quels canaux utiliser pour toucher et sensibiliser le plus grand nombre?
Quels sont nos intuitions et nos désirs?

Pourquoi l'éducation à l'environnement est-elle le "parent pauvre" des politiques publiques?
Est-ce que nos enfants connaissent la rivière? Pourquoi j'habite ici?
Avons-nous perdu notre relation au vivant?
A-t-on du temps pour créer du lien au vivant?
A l'ère du tout numérique les nouvelles générations peuvent-elles prendre soin du vivant?
L'art de la contemplation pourrait-il s'enseigner à l'école?
Comment se fait-il qu'on connaisse mieux les marques de voiture que les espèces d'arbres?
L'Homme n'est-il pas un nuisible? Peut-on admettre notre potentiel inutilité?
Y a-t-il un espoir pour que les produits en "éde" (par exemple pesticide) disparaissent de notre territoire?

Quels sont nos peurs et nos craintes?

Comment RECONSTRUIRE NOS RELATIONS AU VIVANT & AUX ÉCOSYSTÈMES?

Récolte menée dans l'atelier "Intersitice" du 2 juin 2012

Democratie
Projet de territoire
& culture
Espace
participatif
du territoire



Et à partir de septembre ?

Rendez-vous **les 15 et 16 septembre 2022** pour le **temps fort 2 en 1** en **collaboration avec la Gare à Coulisses** au Campus du Val de Drôme.

Ce sera l'occasion de :

- Découvrir / approfondir les dimensions culturelles du projet de territoire de la Communauté de communes du Val de Drôme grâce aux éclairages de Luc Carton,
- Clôturer la phase de préfiguration,
- Concevoir une feuille de route collective pour un déploiement pour les années à venir.

Comment contribuer en tant qu'acteur ?

- Je m'inscris sur le lien disponible sur le PC.
- Je diffuse et j'invite mon réseau.
- Je manifeste dès maintenant mes projets / actions / intentions où il peut – pourrait y avoir du lien avec l'exploration partagée auprès de Clothilde DUTRY culture@val-de-drome.com

**« Participer » à un projet culturel,
c'est tout à la fois « prendre part,
apporter une part, et bénéficier d'une
part ».**