

Cit'ergie

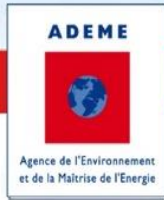
European Energy Award
**LE LABEL DES TERRITOIRES ENGAGÉS
DANS LA TRANSITION ÉNERGÉTIQUE**



ADEME



Agence de l'Environnement
et de la Maîtrise de l'Énergie



Cit'ergie – Déclinaison d'un dispositif européen

Label valorisant la performance et la progression des politiques et actions climat-air-énergie des collectivités territoriales

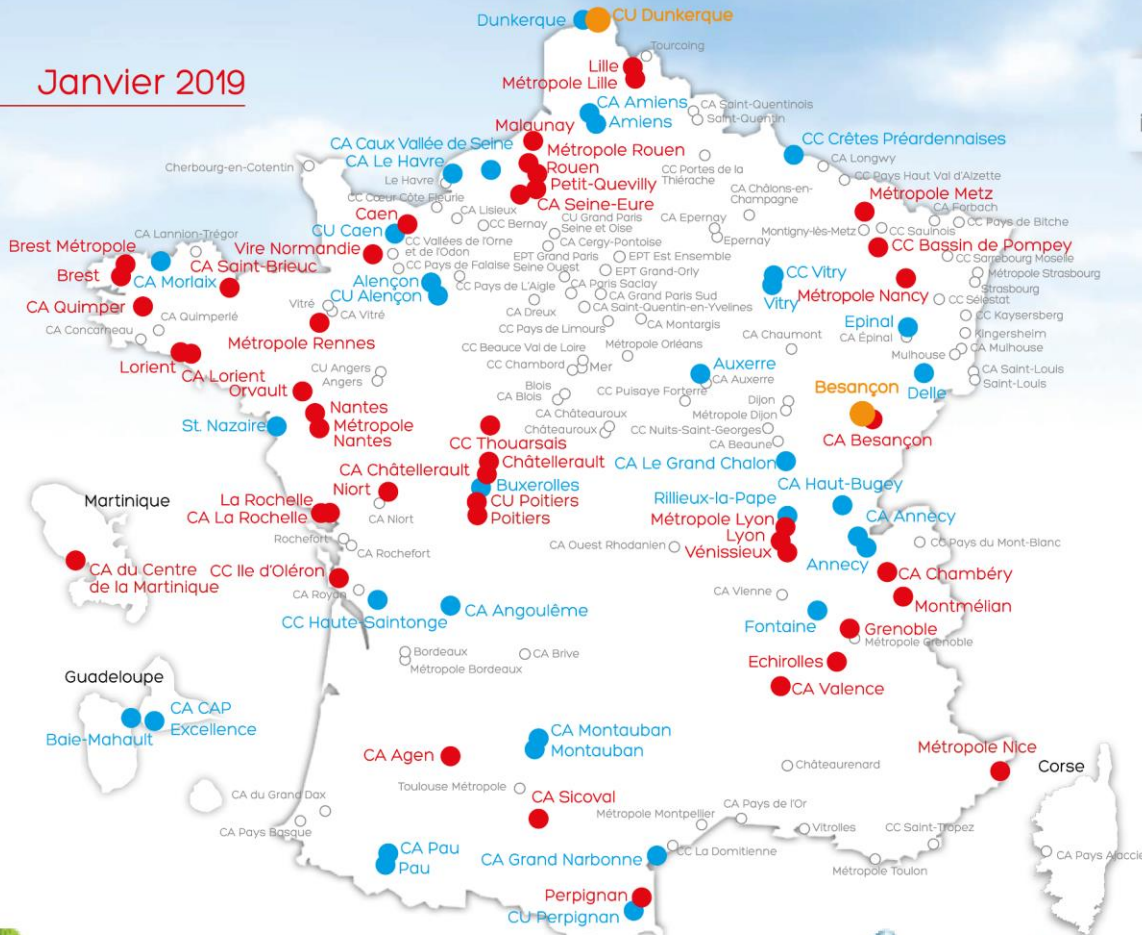
- Une démarche nationale inspirée du dispositif européen
- Outil de management en mode projet des politiques climat-air-énergie
- Système de qualité basé sur une **démarche progressive d'amélioration continue**, des premiers pas jusqu'à l'excellence





Pour qui? Au niveau national

Janvier 2019



Carte des communes et intercommunalités labellisées **Cit'ergie** European Energy Award

- En processus
 - CAP Cit'ergie
 - Cit'ergie
 - Cit'ergie Gold
- CA : Communauté d'Agglomération CU : Communauté Urbaine
CC : Communauté de Communes EPT : Établissement Public Territorial

167 collectivités engagées

19,9 millions d'habitants

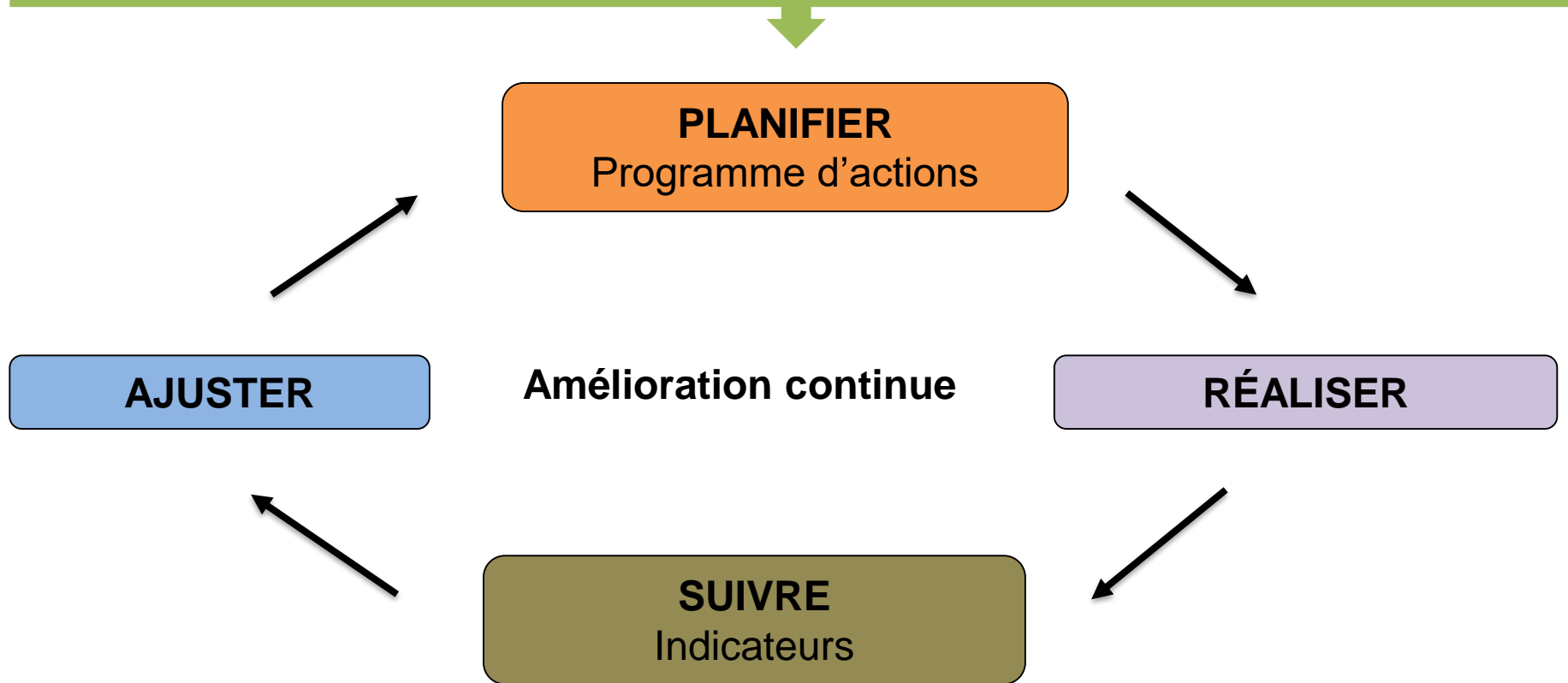
2 Cit'ergie GOLD
45 Cit'ergie

33 CAP Cit'ergie
87 En processus



Un principe de base

Cadre stratégique avec des objectifs : PCAET



Le référentiel d'actions

UNE APPROCHE BASÉE SUR UN RÉFÉRENTIEL D' ACTIONS DANS 6 DOMAINES

Planification du développement territorial

SCoT, PLH, PLU, PDU, PCAET,
Politique déchets....

Energie, eau et assainissement, déchets

Gestion de l'eau
potable/pluviales, espaces
verts, assainissement, déchets

Patrimoine de la collectivité

Bâtiments, Equipements,
Eclairage public, flottes de
véhicules

Organisation interne

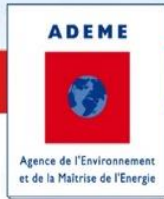
Formation élus/agents, Eco-
achats, Budget

Mobilité

Mobilités alternatives, Vélo,
piétons, transports collectifs,
gestion des flux de
marchandises

Coopération, communication

Partenariats acteurs
économiques, Communication
/sensibilisation citoyens,
Lutte contre la précarité
énergétique



L'évaluation par le conseiller

← 2.1.2 Etat des lieux, analyse ▼

La collectivité réalise un bilan énergétique et technique de tous les bâtiments et équipements publics significatifs, par exemple via un diagnostic de performance énergétique.

La bilan comprend :

- calcul des chiffres clés concernant les consommations d'énergie (électricité et chaleur), les émissions de CO2/GES et la consommation d'eau
- l'analyse détaillée du type d'utilisation d'électricité (chauffage central, eau chaude sanitaire, air conditionné, cuisson, éclairage, électricité spécifique)
- l'étude des matériaux et des techniques de construction
- l'analyse du potentiel d'énergies renouvelables
- l'estimation du potentiel d'économie d'énergie
- l'identification et la justification de mesures correctives immédiates
- les éléments concrets d'un programme de rénovation

☆ Marquer cette action comme favorite

Qualité de mise en oeuvre

	Maximum	Potentiel	Effectif	Planifié
Actuel			0 %	0 %
En points	6	0	0.0	0.0

Résultat global actuel **40%**

? Afficher l'aide à l'évaluation

Mesures réalisées ✎

Dernière modification le 29 mai 2012 16:54:32 par Liane Thierry

Mesures programmées ✎

Dernière modification le 29 mai 2012 16:54:32 par Liane Thierry

Remarques du Conseiller ✎

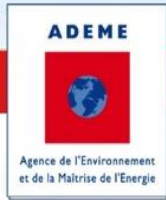
Dernière modification le 29 mai 2012 16:54:32 par Liane Thierry

Notes de travail

+ Ajouter

Fichiers

+ Charger fichier



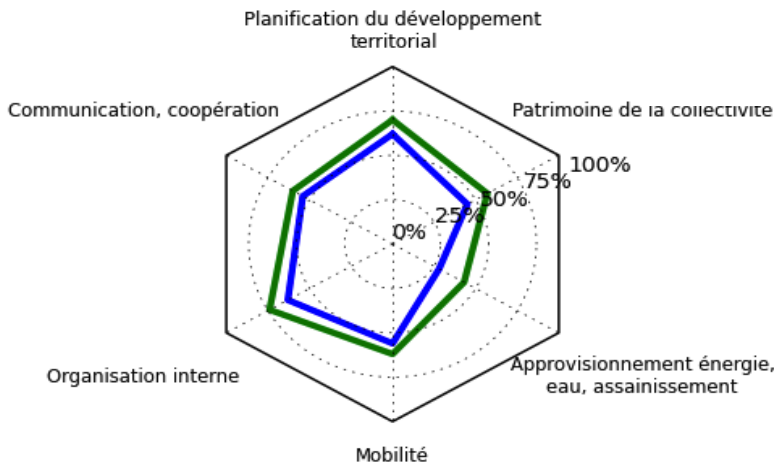
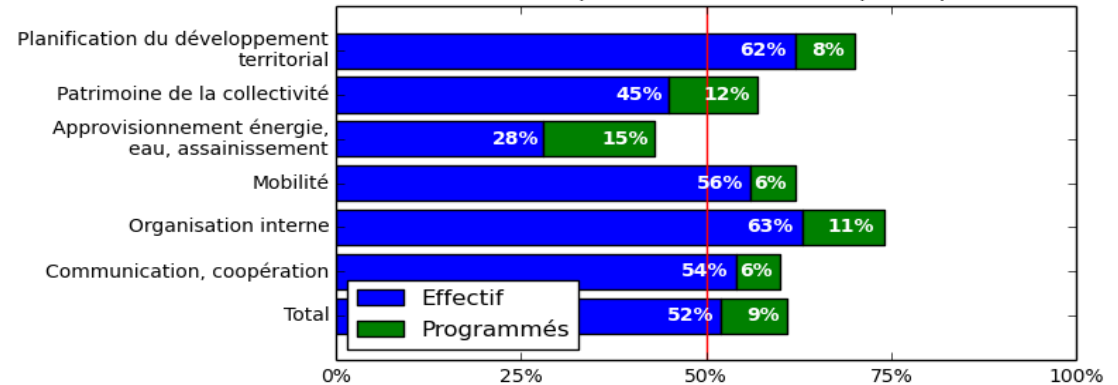
Comment ça marche ?

Une présentation graphique des évaluations



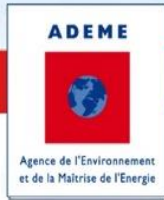
Exemple de la ville de Lille, labellisée Cit'ergie en novembre 2013

Taux de réalisation par domaine (en % des points potentiels)



Pas de score minimal imposé





Trois niveaux de performance pour progresser

**En processus Cit'ergie
puis trois niveaux de labellisation**



Au moins 35 % du
potentiel du référentiel
d'actions est réalisé



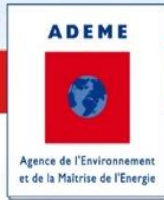
Plus de 50 % du
potentiel du
référentiel d'actions
est réalisé



Plus de 75% du
potentiel du
référentiel d'actions
est réalisé

**Le label est attribué après un audit externe et avis de la
commission nationale du label pour 4 ans.**





Le réseau des collectivités Cit'ergie en images



La cérémonie de remise des labels aux Assises Européennes de la Transition Énergétique, janvier 2018 à Genève

La journée nationale des collectivités Cit'ergie à Paris en mai 2016



© Roland Bourgeut