



LA VALLÉE DE LA DRÔME AGIT POUR SON PASTORALISME !



La diversité des pratiques agricoles sur notre territoire est une vraie richesse pour notre vallée !

L'élevage et en particulier le pastoralisme qui se caractérise par des pratiques extensives valorisant des ressources fourragères spontanées des espaces naturels appelés communément parcours, landes, sous-bois ou encore alpage - a une place particulière dans ce paysage agricole :

- > il est une activité économique structurante ;
- > il valorise des zones naturelles, des parcours et estives de moyennes montagnes, des secteurs peu accessibles, des surfaces difficiles ;
- > il contribue à l'attractivité de nos paysages ;
- > il offre des produits de qualité pour nos enfants, leurs parents, nos aînés mais aussi pour nos visiteurs ;
- > il montre l'exemple en termes de préservation de l'environnement et de la biodiversité.



© GAEC des Cimes

Notre engagement pour cette activité a pris la forme d'un nouveau **plan pastoral** piloté par une quarantaine d'acteurs de la vallée de la Drôme et porté par les deux Communautés de communes.

**Les pratiques pastorales doivent avoir toute notre reconnaissance et recevoir tout notre soutien.
Le pastoralisme, c'est l'affaire de tous !**

Et si vous étiez le prochain porteur de projet du plan pastoral !

Ce document s'adresse aux porteurs de projet potentiels du **plan pastoral** de la vallée de la Drôme 2017-2022 ; il présente brièvement ses objectifs, les bénéficiaires éligibles et le type de projet recherché.

> Programme piloté



> Avec le soutien financier



> Avec le soutien technique





© CCVD



© ADEM

123 EXPLOITATIONS EN POLY CULTURE ÉLEVAGE ➤ SOIT 17%
DES EXPLOITATIONS DU TERRITOIRE

8800 OVINS,
1500 BOVINS,
2065 CAPRINS

9000 HA DE SURFACE PASTORALE ➤ SOIT 36%
DE LA SAU DU TERRITOIRE

Un foncier pastoral majoritairement privé (80%)

Une prédominance de parcours d'intersaison

2 grands alpages à fonction d'estives : les Trois Becs et le plateau d'Ambel

Des éleveurs organisés en collectifs (45%)

Des ressources pastorales en sous-bois

Un territoire très attractif pour les activités de pleine nature
(parapente, vtt, randonnée, escalade, chasse...)

DES PRATIQUES PASTORALES QUI PROFITENT AUX ESPACES ET AUX ESPÈCES :

8 sites naturels remarquables,
des centaines espèces faune/flore d'intérêt patrimonial,

40 éleveurs engagés dans des mesures
agro-environnementales (maec) sur près de **2000 ha**.

2 COMMUNAUTÉS DE COMMUNES INVESTIES

45 COMMUNES CONCERNÉES

45 000 HABITANTS UTILISATEURS/CONSOMMATEURS





© Lionel Pascal - ADT26



© CCVD

SOUTENIR LE PASTORALISME DANS LA VALLÉE, C'EST

- Maintenir le nombre d'éleveurs pastoraux
- Favoriser la gestion collective et concertée des espaces pastoraux
- Diminuer les surfaces en friche et aider à la reconquête d'espaces abandonnés
- Aménager l'espace pastoral pour permettre une meilleure utilisation
- Accompagner et amplifier les pratiques pastorales performantes et innovantes
- Valoriser l'identité pastorale de la vallée de la Drôme
- Sensibiliser le public au pastoralisme : ses pratiques et ses savoir-faire
- Faciliter le partage de l'espace pastoral entre ses différents utilisateurs : éleveurs, randonneurs, naturalistes, chasseurs...





ET SI VOUS PORTIEZ UN PROJET PASTORAL ?

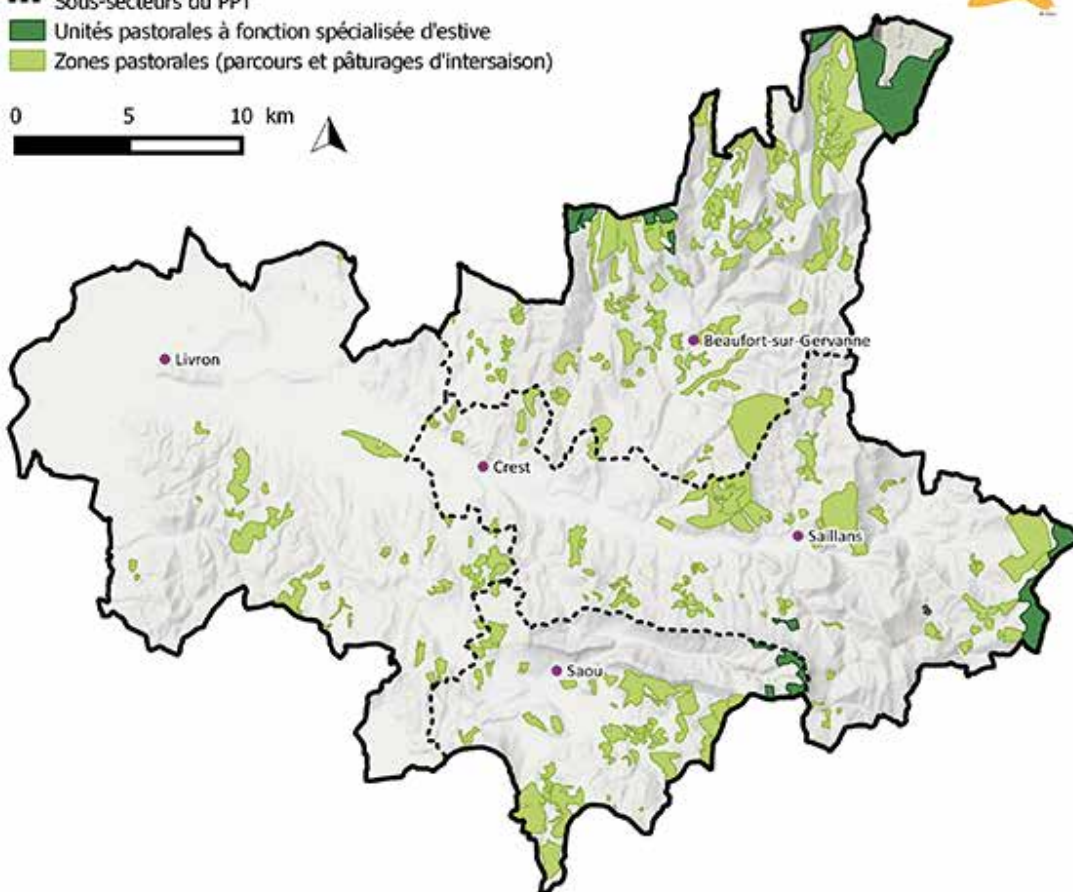
LES 45 COMMUNES CONCERNÉES

ALLEX - AMBONIL - AOUSTE-SUR-SYE - AUBENASSON - AUREL - AUTICHAMP - BEAUFORT-SUR-GERVANNE
 CHABRILLAN - CHASTEL-ARNAUD - CLIIOUSCLAT - COBONNE - CREST - DIVAJEU - ESPENEL - EURRE - EYGLUY-
 ESCOULIN - FÉLINES-SUR-RIMANDOULE - FRANCILLON-SUR-ROUBION - GIGORS-ET-LOZERON - GRÂNE - LA CHAUDIÈRE
 LA RÉPARA-AURIPLES - LA ROCHE-SUR-GRÂNE - LE POËT-CÉLARD - LIVRON-SUR-DRÔME - LORIOLE-SUR-DRÔME
 MIRABEL ET BLACONS - MIRMANDE - MONTCLAR-SUR-GERVANNE - MONTOISON - MORNANS - OMBLÈZE -
 PIÉGROS-LA-CLASTRE - PLAN-DE-BAIX - PUY-SAINT-MARTIN - RIMON-ET-SAVEL - SAILLANS - SAINT-BENOIT-EN-
 DIOIS - SAINT-SAUVEUR-EN-DIOIS - SAOÛ - SOYANS - SUZE - VAUNAVEYS-LA-ROCHETTE - VERCHENY - VÉRONNE

Légende

- Périmètre du PPT Vallée de la Drôme
- Sous-secteurs du PPT
- Unités pastorales à fonction spécialisée d'estive
- Zones pastorales (parcours et pâturages d'intersaison)

0 5 10 km



VOUS ÊTES, VOUS POURRIEZ...



ÉLEVEURS/ÉLEVEUSES

- > Intégrer un collectif d'éleveurs
- > Aménager vos surfaces pastorales : clôture, débroussaillage, point d'eau, passage canadien, cabane... (si membre d'un collectif pastoral)
- > Monter un groupe d'éleveurs pour échanger et tester de nouvelles pratiques pastorales avec une structure technique
- > Évaluer la ressource pastorale d'un secteur à reconquérir

COLLECTIVITÉS TERRITORIALES



- > Initier et participer au montage d'un collectif de propriétaires afin de louer les terrains à un éleveur : création d'une association foncière pastorale (AFP)
- > Être conseillé(e) pour évaluer la ressource pastorale d'un secteur à reconquérir
- > Bénéficier d'information et d'un accompagnement sur les contrats de location adaptés à votre situation
- > Aménager et équiper des terrains à vocation pastorale (clôture, débroussaillage, point d'eau, passage canadien, cabane...)
- > Bénéficier d'une aide à l'achat de foncier pastoral permettant l'installation d'une nouvelle activité

PROPRIÉTAIRES PRIVÉS



- > Monter un collectif de propriétaires afin de louer les terrains à un éleveur : création d'une association foncière pastorale (AFP)
- > Aménager et équiper ses terrains : clôture, débroussaillage, point d'eau, passage canadien... (si dans une AFP)
- > Bénéficier d'information et d'un accompagnement sur les contrats de location adaptés à votre situation

ACTEURS DU TOURISME, DES LOISIRS DE PLEINE NATURE, ASSOCIATIONS AGRICOLES, CULTURELLES OU ENVIRONNEMENTALES



- > Organiser des rencontres/événements grands publics ou scolaires pour valoriser les activités et les milieux pastoraux
- > Monter un groupe d'acteurs pastoraux pour tester de nouvelles pratiques pastorales
- > Développer des partenariats entre acteurs du tourisme et Activités de Pleine Nature pour monter des circuits touristiques autour du pastoralisme
- > Inclure des volets environnementaux dans le cadre de diagnostic pastoraux et d'études sur des interactions entre pastoralisme et milieu



AVEC LE **PLAN PASTORAL**,
OBTENEZ **70 % D'AIDES**
POUR VOUS AIDER
DANS VOTRE PROJET COLLECTIF



LES ACTEURS ASSOCIÉS

à la mise en œuvre du **plan pastoral** de la **vallée de la Drôme**

LES 9 GROUPEMENTS OU COLLECTIFS PASTORAUX
LES 2 COMMUNAUTÉS DE COMMUNES DE LA VALLÉE DE LA DRÔME
L'ASSOCIATION DÉPARTEMENTALE D'ECONOMIE MONTAGNARDE - ADEM
LE PARC NATUREL RÉGIONAL DU VERCORS
LA CHAMBRE D'AGRICULTURE DE LA DRÔME
L'ONF
L'ADEAR DE LA DRÔME
LE CRPF
LA SAFER
LE SYNDICAT CAPRIN
AGRIBIODRÔME
LE COMITÉ DÉPARTEMENTAL DE LA RANDONNÉE PÉDESTRE DE LA DRÔME
LA FÉDÉRATION DÉPARTEMENTALE OVINE
LA FÉDÉRATION DÉPARTEMENTALE DES CHASSEURS
LA FRAPNA
L' ANTENNE FIBL FRANCE
LES SYNDICATS DE RIVIÈRES DE LA DRÔME ET DU ROUBION
LE CONSERVATOIRE DES ESPACES NATURELS
LA LIGUE DE PROTECTION DES OISEAUX DE LA DRÔME
L'ASSOCIATION LYSANDRA
LE RÉSEAU DES OFFICES DU TOURISME DE LA VALLÉE DE LA DRÔME
LA DDT DE LA DRÔME
LA RÉGION AUVERGNE-RHÔNE-ALPES
LE DÉPARTEMENT DE LA DRÔME
LES OPÉRATEURS DES 5 SITES NATURA 2000...



➤ CONTACTS

Les Communautés de communes

Élise Chevalier > echevalier@val-de-drome.com - Tél. 04 75 25 64 32

L'ADEM

Marie Cabrol > marie.cabrol@adem-drome.fr - Tél. 04.75.22.20.39